

A NAGYMAROSI INFRASTRUKTÚRA GYAKORLAT ISMERTETÉSE

Az Építőmérnöki Intézet Infrastruktúramérnöki szakcsoport által meghirdetett 2019. évi infrastruktúra mérőgyakorlat ideje: **június 3. – június 7.**

A mérőgyakorlatot az időjárási viszonyoktól függetlenül megtartjuk, ezért mindenki hozzon magával esőkabátot, gumicsizmát, több meleg illetve váltó ruhát is, továbbá **a terepgyakorlatokon kötelező a zárt cipő használata!** Mivel előfordulhat, hogy a tűző napon kell dolgozniuk, így hozzanak kalapot, sapkát, leégés ellen naptejet!

A mérőtáborba történő utazás a Nyugati pályaudvarról vonattal történhet, de személygépkocsival is megközelíthető az M2 autópályán.

Az utazáshoz ajánlott vonat:

Budapest-Nyugati – Nagymaros-Visegrád

Indulás	Érkezés
7:07	7:50

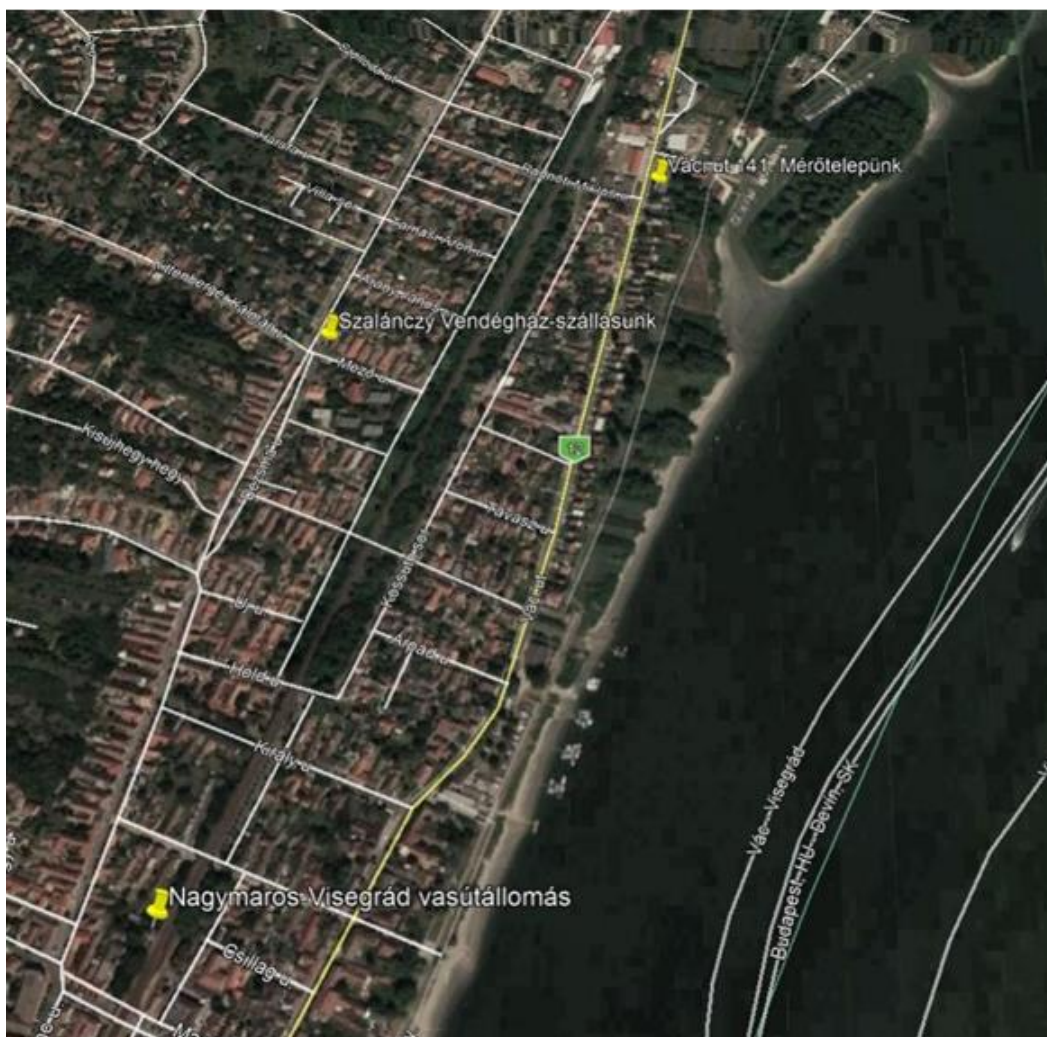
Érkezés június 3. hétfő reggel 9:30-ig!

**A szálláshely pontos címe: 2626 Szalánczi Vendégház, Nagymaros, Mező u. 1.,
telefon: +36 70 603 3312**

A mérőtábor pontos címe: 2626 Nagymaros, Váci út 141.

A mérőgyakorlatra rajz- és íróeszközöket (közmű, közlekedésépítés, geodézia, geotechnika jegyzetek, ceruza, toll, radír, vonalzó, papír, füzet, pendrive, felíró tábla terepi jegyzeteléshez) laptopot aki tud hozzon magával. **Csoportonként minimum 1 laptop kötelező.** Vizsgálati jegyzőkönyvekről és műszerekről, eszközökről az intézet gondoskodik.

A helyszínen végzett terepgyakorlati munkákról beadandó számítógépes dokumentációt és a helyszíni, laboratóriumi vizsgálati jegyzőkönyveket kell elkészíteni. A napi munka feldolgozása és dokumentálásra előkészítése valószínűleg éjszakába fog nyúlni!



A gyakorlatról engedély nélkül nem lehet eltávozni, a terepgyakorlatokon a pontos megjelenés kötelező! A mérőgyakorlaton a részvételt a tanterv előírja, a gyakorlat nem váltható ki semmilyen szakmai gyakorlattal, a gyakorlat minden napján jelen kell lennie a hallgatóknak és minden feladatot el kell végezniük.

A szállást a kar térítésmentesen biztosítja. Ágyneműt kapnak a szálláson, de aki szeretne, az hálózsákat hozzon magával!

A napi étkezést mindenkinek egyénileg, saját költségén kell megoldania. Ebédszállításra van lehetőség, élelmiszerbolt és kisvendéglő is van a közelben. **A gyakorlat teljes időtartamában alkoholt fogyasztani tilos!** Akik a mérőgyakorlat rendjét magatartásukkal megzavarják, azoknak a gyakorlatát megszakítjuk, a tárgy teljesítése megtagadásra kerül és haza kell utazniuk.

A mérőgyakorlatot előzetes ütemterv alapján bonyolítjuk le, a napi mérési programok 8:00-kor kezdődnek.

Az **ébredtő** minden reggel **7:00** órakor van!

A visszautazás június 7-én a feladat beadása után történik. A szállás elhagyása: 15:30 és 18:00 óra között.

A visszautazáshoz ajánlott vonat:

Nagymaros –Visegrád – Budapest-Nyugati	
Indulás	Érkezés
16:09	16:54

A gyakorlatot vezető oktatók:

Dima András, Bosnyákovics Gabriella, Zsitvay Szilárdné, Kovács Andrea, Kecskés Gábor, Firgi Tibor, Szücs Gergely.

Csapat	Hétfő								Kedd												
	8-9	9-10	10-12	12-13	13-15	15-17	17-18	18-19	7-8	8-10	10-12	12-13	13-15	15-17	17-18	18-19					
I.	Érkezés, elgazdítás	M	1	Ebéd	2	F	F	Vacsora	Reggeli	6	9	Ebéd	8	F	F	Vacsora					
II.		M	1		F	2	F			8	6		9	F	F						
III.		M	2		1	F	F			9	8		6	F	F						
Hétfő délelőtt és délután								Kedd délelőtt és délután													
1. Közmű utcai felmérés (ZsT, BG)								6. Vízállásmegfigyelés, vízszinesés mérés (FT)													
2. Csomópont közműfelmérés (DA)								8. Vízbilógiai mérés (KA)													
								9. Geotechnikai mérés (KG)													
Csapat	Szerda								Csütörtök								Péntek				
	7-8	8-10	10-12	12-13	13-15	15-17	17-18	18-19	7-8	8-10	10-12	12-13	13-15	15-17	17-18	18-19	7-8	8-10	10-12	12-13	13-15
I.	Reggeli	11	Közmű- alagút látogatás	Ebéd	3	4	F	Vacsora	Reggeli	7	10	Ebéd	5	F	F	Vacsora	Reggeli	F	Prezi	Ebéd	Leadás
II.		11			4	3	F			10	7		F	5	F			F			
III.		11			4	3	F			5	F		7	10	F			F			
Szerda délelőtt és délután								Csütörtök délelőtt és délután								Péntek délelőtt és délután					
3. Patakmeder felmérése (SzG, BG)								5. Ingotlan közműfelmérés (DA)								Beszámoló					
4. Vízhozam mérés, számítás (SzG, BG)								7. Közlekedéssel kapcsolatos mérések (SzG)								Leadás					
11. Retro műszerbemutató (DA)								10. Komplex feladat (DA, BG, SzG)													